

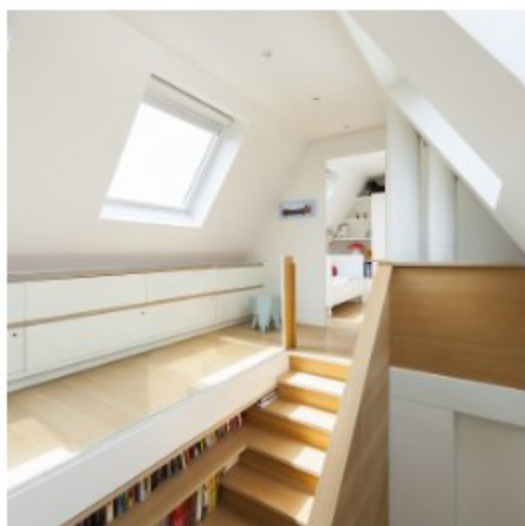
Escalier vers le grenier : les points d'attention

AMÉNAGEMENT DU GRENIER, ESCALIERS ET ASCENSEURS, INTÉRIEUR



Vous envisagez l'aménagement du grenier en espace de vivre ? Il faut dès lors pouvoir y accéder par un escalier vers le grenier plus confortable qu'une échelle escamotable. Nous vous proposons plusieurs points de réflexion pour bien concevoir cet escalier vers le grenier.

Une nouvelle circulation vers le grenier a la particularité de démarrer d'un étage aménagé et de mener vers un espace mansardé. L'installation d'un escalier impactera toujours ces deux niveaux.



© L.Roymans/Arch. Sofie De Clercq

Le départ de l'escalier

Au niveau inférieur, l'implantation de l'escalier dépendra principalement de la manière dont l'étage est aménagé. La solution la plus simple consiste souvent à prolonger l'escalier existant... Encore faut-il que l'espace le permette. L'autre formule est d'entamer le nouvel escalier dans une zone différente, offrant un accès plus facile.

La forme de l'escalier

Le choix d'un escalier droit ou tournant, avec ou sans palier, dépend de l'espace disponible et du point d'arrivée par rapport à celui de départ.

L'ouverture du plancher

Qui dit « nouvel escalier » dit « ouverture du plancher ». La trémie doit être percée en respectant la structure existante des poutres et murs porteurs du bâtiment, sous peine de surcoûts importants ou de fâcheux désagréments.



© L. Brandajs/Martiat+Durnez architectes

L'arrivée de l'escalier

L'emplacement de l'arrivée de l'escalier du grenier impacte l'aménagement du plateau et la distribution des pièces. Lorsque la hauteur des combles est limitée, il faut veiller à conserver constamment une échappée de 2,10 m. L'échappée est la distance verticale entre le nez d'une marche et l'obstacle en hauteur (volée supérieure ou plafond situé à l'aplomb).

Autres points d'attention

Le poids. Le plancher de l'étage inférieur doit pouvoir supporter le poids du nouvel escalier.

La sécurité. Un garde-corps sécurisé doit faire partie de la conception de l'ensemble.

La largeur. Le passage vers des espaces de nuit peut être plus étroit que vers des pièces de vie.

La luminosité. Y a-t-il une arrivée de lumière naturelle ou est-il nécessaire d'installer un point lumineux ?

La chaleur. L'ouverture de la trémie dans le plancher crée un passage d'air entre les deux étages. Il faut veiller à gérer cette nouvelle donne thermique.