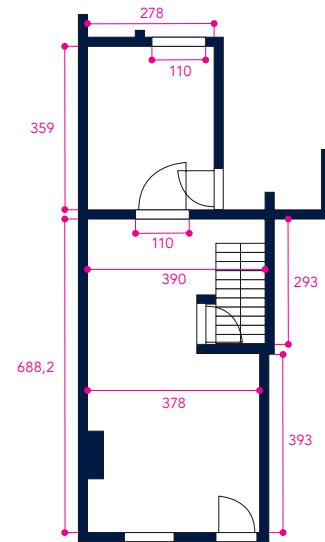


3 Nouveaux plans pour un séjour accueillant

Chaque mois, nous soumettons le projet d'un lecteur à trois architectes (d'intérieur) qui réalisent des plans d'aménagement. Découvrez leurs propositions inspirantes ou envoyez-nous votre demande à l'adresse info@jevaisconstruire.be.



La situation existante

Laure et Alexandre emménageront bientôt dans leur petite maison, au centre de Genval. La particularité de leur nouveau logement ? La porte d'entrée donne directement dans la pièce de vie ! Celle-ci se compose de deux espaces ouverts, avec un sol recouvert d'un carrelage blanc. Une ancienne cheminée se trouve contre le mitoyen de gauche, à l'avant. À l'arrière, contre le mitoyen de droite, la cage d'escalier ouverte mène à l'étage et dissimule l'accès vers la cave. Au fond de la pièce, une ouverture donne sur la cuisine, qui permet elle-même d'accéder à une courette extérieure et au long jardin de 3 ares.

Les souhaits

Le couple souhaite optimiser cette pièce de vie de quelque 25 m². L'objectif principal est d'intimiser l'espace pour ne pas avoir l'impression de vivre dans un hall d'entrée. Il faudrait donc lui donner un caractère « cocoon » et confortable. Dans la mesure du possible, il faudrait aussi prévoir un vestiaire pour les manteaux et chaussures. Laure et Alexandre veulent également profiter d'une luminosité optimale dans la pièce pour augmenter la sensation d'espace (mais la fenêtre à rue ne peut pas être modifiée). Ils envisagent de supprimer la cheminée et n'excluent pas d'agrandir l'ouverture vers la cuisine. À terme, ils prévoient aussi de construire une nouvelle extension à l'emplacement de l'actuelle cour extérieure, mais ce projet n'est pas directement à l'ordre du jour. Il y a donc de quoi faire, et nos architectes devront faire preuve de créativité pour relever ce défi ! ►



1

CONCEPTION

Bureau d'architecture WOLFS
4630 Soumagne
0495 65 32 85
www.wolfsarchitecture.be

en collaboration avec
Marie's Home (agence de décoration d'intérieur)
5000 Namur
081 87 80 56
www.marieshome.be



Description

Ce projet propose une réponse aux deux principaux objectifs : optimiser les volumes et profiter au maximum de la lumière naturelle. Les interventions majeures portent sur la création d'un sas d'entrée et l'ouverture d'une large baie vers la cuisine. Ces modifications permettent non seulement d'intimiser les pièces de vie par rapport à l'extérieur mais également de créer un important volume ouvert traversant. À toute heure de la journée, chaque espace profite d'un maximum de lumière naturelle. Ce principe de transparence est encore davantage exploité grâce aux claustras ajourés et à la porte vitrée donnant sur la terrasse. Retour sur l'entrée, avec ce sas qui accueille chaleureusement le visiteur sans le recevoir directement dans l'intimité familiale. Un meuble double face sur mesure propose, de ce côté, un rangement vestiaire confortable. Cet espace cloisonné remplit également la fonction de tampon thermique avec l'extérieur. La transition visuelle vers l'espace ouvert se fait à travers une porte vitrée et la continuité d'un papier peint panoramique.

La première zone accueille deux fonctions : un *family office* et le salon, agrémenté de l'autre face du vestiaire, qui devient alors meuble de télévision avec une petite banquette d'assise. Le volume s'ouvre ensuite sur la salle à manger-cuisine tout en longueur. Cette configuration permet d'aménager confortablement les deux activités. La grande table à manger dans le prolongement de l'îlot central organise une circulation efficace pour toute la famille. Côté matériaux, ce projet joue la carte de l'association harmonieuse entre la chaleur du bois, du mobilier et des teintes d'ambiance, face à l'esprit plus minéral du sol en carrelage effet béton et au style industriel des portes vitrées. La cage d'escalier est, elle aussi, traitée dans cet esprit de teintes et matériaux chaleureux. Elle profite d'une meilleure luminosité grâce à la porte arrière vitrée et au claustra ajouré. Enfin, les deux portes techniques, vers la cave et la salle de bains, sont discrètement intégrées en prenant la couleur du mur qu'elles occupent.



« Les habitants auront la sensation d'un espace plus grand, plus confortable et plus lumineux, tout en évoluant dans des zones aux fonctions clairement définies. »

BUDGET*

Gros œuvre	6 000 euros
Techniques (électricité, sanitaire)	1 500 euros
Parachèvements (sols, cloisons, faux plafonds)	4 000 euros
Menuiserie (portes vitrées, claustras, mobilier sur mesure)	11 000 euros
Cuisine	12 000 euros
Mobilier et accessoires	4 600 euros
Total	39 100 euros

* Budget indicatif, hors TVA et honoraires.